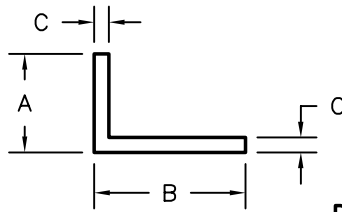


MAGNODE CORPORATION

SHEET 1 OF 1

**ANGLES
UNEQUAL LEGS
SQUARE ROOT**



(ANGLE-4)

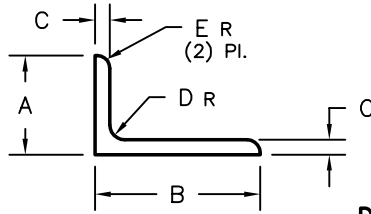
DATE OF ISSUE: 2/24/98

DIE NUMBER	A	B	C	WT./FT.	FACTOR	CIRCLE SIZE
	0.375	0.750	0.062	0.078	29	1/2-1
	0.500	0.750	0.094	0.127	20	1/2-1
	0.593	2.140	0.090	0.281	19	2-3
	0.625	0.875	0.063	0.106	28	1-2
8-4-5952	0.700	1.870	0.075	0.221	23	1-2
	0.750	0.875	0.094	0.170	19	1-2
8-4-4386	0.750	1.000	0.125	0.240	15	1-2
	0.750	1.250	0.063	0.142	28	1-2
	0.750	1.250	0.094	0.211	19	1-2
	0.750	1.250	0.125	0.276	14	1-2
	0.750	1.250	0.125	0.276	14	1-2
8-2-286	0.750	1.500	0.125	0.314	14	1-2
	0.750	3.375	0.125	0.590	14	3-4
	1.000	3.000	0.125	0.571	14	3-4
	1.250	1.375	0.125	0.369	14	1-2
	1.250	1.750	0.125	0.424	14	2-3
	1.250	2.000	0.125	0.461	14	2-3
	1.250	2.000	0.188	0.677	9	2-3
	1.250	2.500	0.125	0.535	14	2-3
	1.250	3.500	0.188	1.01	9	3-4
	1.500	2.500	0.125	0.571	14	2-3
	1.750	3.000	0.250	0.682	14	3-4
	2.000	3.000	0.375	2.04	5	3-4
	2.000	5.000	0.250	1.99	7	5-6
	2.200	3.000	0.250	1.46	7	3-4
	2.250	3.000	0.188	1.12	9	3-4
5-12-1-9751	3.000	4.000	0.250	2.29	6	5-6
	3.810	4.180	0.093	0.866	18	5-6

MAGNODE CORPORATION

SHEET 1 OF 1

ANGLES UNEQUAL LEGS STRUCTURAL



(ANGLE-5)

DATE OF ISSUE: 2/24/98

DIE NUMBER	A	B	C	D	E	WT./FT.	FACTOR	CIRCLE SIZE
	0.760	1.240	0.064	0.060	0.030	0.146	27	1-2
	1.000	1.125	0.125	0.125	0.125	0.291	14	1-2
8-3-8873	1.000	1.250	0.125	0.125	0.063	0.315	14	1-2
	1.000	1.500	0.188	0.250	0.125	0.518	9	1-2
8-2-9006	1.000	1.750	0.125	0.125	0.063	0.389	14	2-3
8-2-8870	1.000	2.000	0.250	0.250	0.120	1.04	6	2-3
	1.000	2.454	0.078	0.125	0.030	0.315	22	2-3
8-2-1201	1.250	1.500	0.125	0.188	0.125	0.388	14	1-2
	1.250	1.500	0.188	0.188	0.125	0.566	9	1-2
	1.250	1.750	0.125	0.188	0.125	0.425	14	2-3
	1.250	1.750	0.125	0.188	0.125	0.425	14	2-3
	1.375	1.625	0.094	0.156	0.094	0.325	18	2-3
8-2-8857	1.500	2.000	0.125	0.188	0.125	0.499	14	2-3
	1.500	2.250	0.188	0.250	0.125	0.795	9	2-3
8-1-3778	1.500	3.000	0.188	0.250	0.188	0.953	9	3-4
	1.500	3.620	0.180	0.180	0.040	1.06	10	3-4
	1.750	2.000	0.250	0.250	0.125	1.04	7	2-3
8-1-9007	1.750	2.250	0.250	0.250	0.125	1.11	7	2-3
	2.000	3.000	0.188	0.312	0.188	1.07	7	3-4
	2.000	3.000	0.250	0.312	0.312	1.40	7	3-4
8-1-9285	2.000	3.000	0.375	0.250	0.375	1.99	5	3-4
8-1-2888	2.000	3.000	0.375	0.312	0.188	2.05	5	3-4
8-1-10150	2.000	3.630	0.250	0.120	0.120	1.58	7	4-5
	2.500	3.000	0.375	0.312	0.250	2.26	5	3-4
	2.500	3.500	0.250	0.312	0.250	1.69	7	4-5
	2.500	5.000	0.500	0.375	0.250	4.13	4	5-6
8-1-1245	3.000	4.000	0.375	0.500	0.250	2.96	5	5-6
5-14-2-5865	3.000	5.000	0.375	0.375	0.312	3.36	5	5-6
10-1-5516	3.500	6.000	0.500	0.500	0.312	5.32	3	6-7
	4.000	6.000	0.625	0.500	0.375	6.90	3	7-8

