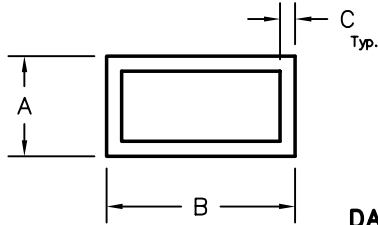


MAGNODE CORPORATION

SHEET 1 OF 1

**RECTANGULAR
TUBES
SQUARE ROOT**



(TUBE-2)

DATE OF ISSUE: 3/7/94

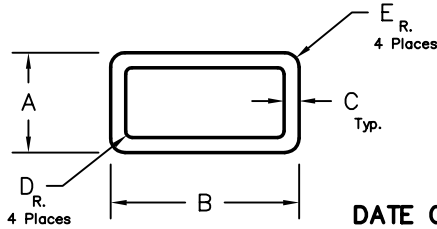
DIE NUMBER	A	B	C	WT./FT.	FACTOR	CIRCLE SIZE
	0.687	1.062	0.125	0.443	14	1-2
R-2-1460	0.750	0.875	0.062	0.219	27	1-2
	0.750	1.000	0.125	0.443	14	1-2
	1.000	2.000	0.125	0.812	14	2-3
	1.000	3.000	0.125	1.11	14	3-4
	1.250	2.500	0.083	0.702	20	2-3
R-1-236	1.250	2.500	0.125	1.03	14	2-3
R-1-659	1.500	2.000	0.125	0.959	14	2-3
	1.750	3.500	0.078	0.938	22	3-4
	1.750	5.000	0.125	1.92	14	5-6
R-1-2467	2.000	2.500	0.140	1.39	12	3-4
R-1-351	2.000	3.000	0.125	1.40	14	3-4
R-1-187	2.000	3.000	0.188	2.04	9	3-4
R-1-1697	2.000	3.000	0.250	2.66	7	3-4
R-1-642	2.000	4.000	0.250	3.25	7	4-5
R-1-151	2.000	5.000	0.125	1.99	14	5-6
R-1-434	2.000	5.000	0.188	2.94	9	5-6
	2.000	6.000	0.125	2.29	14	6-7
5R-1-1220	2.000	8.000	0.188	4.27	9	8-9
5R-1-1221	2.000	12.000	0.188	6.04	9	12-13
	2.250	5.750	0.120	2.34	14	6-7
R-1-307	2.500	4.000	0.188	2.71	9	4-5
	2.500	4.250	0.188	2.82	9	4-5
	3.000	4.000	0.188	2.93	9	5-6
	3.000	4.000	0.250	3.84	7	5-6
R-1-133	3.000	5.000	0.188	3.37	9	5-6
	3.000	5.250	0.250	4.58	7	6-7
	3.625	6.625	0.188	4.38	9	7-8
5R-1-1796	4.000	6.000	0.375	8.18	5	7-8
R-1-3311	2.000	4.000	0.190	2.53	9	4-5

MAGNODE CORPORATION

SHEET 1 OF 2

RECTANGULAR TUBES ROUNDED CORNERS

(TUBE-3)



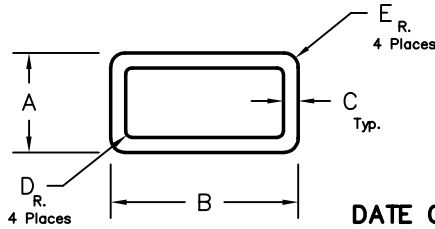
DATE OF ISSUE: 3/7/94

DIE NUMBER	A	B	C	D	E	WT./FT.	FACTOR	CIRCLE SIZE
	0.260	1.864	0.0415	0.016	0.031	0.199	41	1-2
	0.420	1.000	0.062	0.030	0.062	0.186	27	1-2
	0.528	1.750	0.049	0.107	0.156	0.239	35	1-2
R-1-1058	0.528	2.000	0.064	0.107	0.171	0.345	27	2-3
	0.562	1.750	0.049	0.107	0.156	0.243	35	1-2
	0.562	2.000	0.064	0.107	0.171	0.349	27	2-3
R-2-1569	0.625	1.500	0.083	0.109	0.192	0.359	20	1-2
R-2-1011	0.750	1.500	0.062	0.062	0.062	0.314	27	1-2
R-2-1041	0.786	1.411	0.083	0.060	0.143	0.381	20	1-2
R-2-1412	0.812	1.625	0.078	0.110	0.188	0.396	22	1-2
R-2-1659	0.875	1.173	0.090	0.125	0.015	0.412	18	1-2
	1.000	1.250	0.083	0.011	0.094	0.399	20	1-2
R-1-616	1.000	1.500	0.188	0.062	0.016	0.940	9	1-2
R-2-2088	1.000	2.000	0.083	0.125	—	0.571	19	2-3
R-1-2124	1.180	3.000	0.120	0.120	0.030	1.13	14	3-4
	1.250	1.312	0.050	0.062	—	0.294	33	1-2
R-1-1300	1.500	2.125	0.094	0.094	0.030	0.772	18	2-3
R-1-455	1.500	2.250	0.188	0.188	0.125	1.49	9	2-3
R-1-697	1.500	3.000	0.188	0.060	0.125	1.82	9	3-4
	1.500	3.000	0.188	0.062	0.016	1.83	9	3-4
R-1-551	1.500	3.500	0.188	0.125	0.125	2.04	9	3-4
	1.600	2.000	0.073	0.157	0.230	0.566	23	2-3
R-1-1917	1.625	2.500	0.120	0.120	0.030	1.12	14	2-3
	1.688	5.688	0.250	0.125	0.250	4.01	7	5-6
R-1-2149	1.801	3.000	0.125	0.125	0.032	1.36	13	3-4
R-1-2487	2.000	2.350	0.060	0.120	0.180	0.582	28	3-4
5R-1-2695	2.000	4.000	0.250	0.250	0.188	3.27	7	4-5
5R-1-2096	2.000	4.000	0.187	0.187	0.380	2.37	9	4-5
R-1-1147	2.000	6.000	0.125	0.250	0.375	2.21	14	6-7
	2.000	8.250	0.125	0.030	0.030	2.95	14	8-9

MAGNODE CORPORATION

RECTANGULAR TUBES ROUNDED CORNERS

(TUBE-3)



DATE OF ISSUE: 3/7/94

DIE NUMBER	A	B	C	D	E	WT./FT.	FACTOR	CIRCLE SIZE
	2.125	5.125	0.375	0.250	0.375	5.68	4	5-6
	2.125	6.000	0.125	0.125	0.250	2.28	14	6-7
	2.218	5.280	0.188	—	0.062	3.15	9	5-6
	2.230	3.000	0.120	0.120	0.030	1.43	14	3-4
	2.500	3.000	0.500	0.090	0.065	5.31	3	3-4
	2.500	6.500	0.500	0.090	0.380	9.30	3	6-7
R-1-2150	3.000	3.500	0.125	0.125	0.032	1.86	13	4-5
	3.000	3.500	0.500	0.250	—	6.55	3	4-5
5R-1-2696	3.000	5.000	0.250	0.250	0.188	4.45	7	5-6
	3.000	6.000	0.375	0.250	0.375	7.22	4	6-7
R-1-674	3.000	8.000	0.313	0.125	0.438	7.47	5	8-9
5R-1-2551	3.000	15.500	0.250	0.500	0.750	10.30	7	15-16
5R-1-1173	3.130	10.000	0.190	0.500	0.690	5.49	9	10-11
5R-1-2499	3.380	12.380	0.160	.0340	0.500	5.71	11	12-13
	3.410	6.660	0.080	0.046	—	1.88	21	7-8
	3.500	7.500	0.188	0.374	0.562	4.53	9	7-8
	3.500	10.500	0.250	0.250	0.250	7.97	7	10-11
5R-1-2116	3.500	15.500	0.250	0.500	0.750	10.60	7	15-16
5R-1-1106	4.000	6.000	0.188	0.562	0.750	4.02	9	6-7
R-1-1007	4.000	6.000	0.250	0.125	0.250	5.56	7	7-8
5R-1-1100	4.000	8.000	0.188	0.562	0.750	4.91	9	8-9
5R-1-1630	4.000	8.000	0.250	0.125	0.060	6.84	7	8-9
5R-1-1612	4.000	12.000	0.312	0.015	0.015	11.32	5	12-13
	4.374	12.374	0.187	0.500	0.687	7.00	9	13-14
	4.500	12.500	0.200	0.120	0.030	7.85	8	13-14
	4.750	5.665	0.185	0.050	0.108	4.83	9	7-8
5R-1-2089	5.750	8.750	0.375	0.250	0.250	12.17	4	10-11
5R-1-1839	6.000	8.000	0.200	0.125	0.125	6.42	9	9-10
5R-1-2497	6.405	8.405	0.1875	0.1875	0.375	6.37	9	10-11
5R-1-3316	4.000	8.000	0.375	—	0.020	9.95	5	8-9