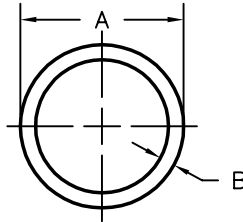


MAGNODE CORPORATION

ROUND TUBES



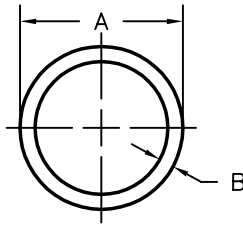
(TUBE-1)

DATE OF ISSUE: 3/20/95

DIE NUMBER	A	B	PIPE SIZES	WT./FT.	FACTOR	CIRCLE SIZE
	0.385	0.030	————	0.040	56	< 1/2
R-4-1096	0.500	0.065	————	0.105	26	1/2-1
R-4-1170	0.500	0.095	————	0.143	18	1/2-1
	0.625	0.049	————	0.105	34	1/2-1
	0.750	0.065	————	0.165	26	1/2-1
	0.750	0.187	————	0.391	9	1/2-1
	0.813	0.049	————	0.138	35	1/2-1
	0.902	0.215	————	0.546	8	1/2-1
	0.925	0.115	————	0.346	15	1/2-1
R-2-309	1.000	0.250	————	0.695	7	1-2
	1.090	0.223	————	0.716	8	1-2
	1.125	0.094	————	0.359	18	1-2
	1.125	0.094	————	0.359	18	1-2
R-2-73	1.125	0.125	————	0.464	14	1-2
	1.145	0.180	————	0.643	18	1-2
R-1-167	1.250	0.065	————	0.286	12	1-2
R-1-167	1.250	0.083	————	0.359	12	1-2
	1.250	0.085	————	0.367	11	1-2
	1.250	0.094	————	0.402	11	1-2
R-1-167	1.250	0.109	————	0.462	10	1-2
	1.250	0.330	————	1.13	10	1-2
	1.250	0.361	————	1.19	10	1-2
	1.250	0.391	————	1.24	10	1-2
R-1-167	1.315	0.065	1 Sch. 5	0.301	9	1-2
R-1-167	1.315	0.133	1 Sch. 40	0.583	9	1-2
R-1-167	1.375	5/32	————	0.706	11	1-2
R-1-167	1.375	0.156	————	0.704	11	1-2
	1.500	0.063	————	0.333	12	1-2
R-1-168	1.500	0.083	————	0.435	11	1-2
R-1-4	1.500	0.125	————	0.637	9	1-2

MAGNODE CORPORATION

ROUND TUBES



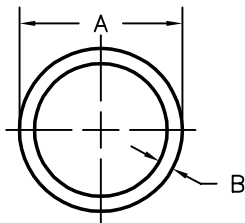
(TUBE-1)

DATE OF ISSUE: 3/20/95

DIE NUMBER	A	B	PIPE SIZES	WT./FT.	FACTOR	CIRCLE SIZE
R-2-745	1.500	0.125	————	0.637	8	1/2-1
	1.525	0.1375	————	0.707	13	1/2-1
	1.556	0.253	————	1.23	7	1/2-1
R-1-168	1.563	0.083	————	0.457	20	1-2
R-1-168	1.563	0.148	————	0.778	11	1-2
R-1-168	1.660	0.109	1 1/4 Sch.10	0.627	16	1-2
R-1-168	1.660	0.140	1 1/4 Sch.40	0.789	12	1-2
	1.660	0.140	1 1/4 Sch.40	0.789	12	1-2
R-1-168	1.660	0.191	1 1/4 Sch.80	1.04	9	1-2
R-1-168	1.665	0.0525	————	0.314	32	1-2
	1.750	0.057	————	0.358	30	1-2
R-1-168	1.750	0.095	————	0.583	18	1-2
	1.750	0.125	————	0.753	14	1-2
	1.750	0.125	————	0.753	14	1-2
	1.750	0.188	————	1.09	9	1-2
	1.810	0.250	————	1.45	7	1-2
R-1-168	1.900	0.1325	————	0.867	13	1-2
R-1-51	1.900	0.145	1 1/2 Sch.40	0.943	12	1-2
R-1-173	1.900	0.200	1 1/2 Sch.80	1.26	8	1-2
R-1-168	1.900	0.281	1 1/2 Sch.120	1.69	6	1-2
R-1-174	2.000	0.125	————	0.868	14	2-3
R-1-173	2.000	0.156	————	1.07	11	2-3
R-1-174	2.000	0.188	————	1.26	9	2-3
R-1-173	2.000	0.250	————	1.62	7	2-3
R-1-173	2.000	0.313	————	1.96	5	2-3
R-1-173	2.000	0.375	————	2.25	5	2-3
	2.000	0.438	————	2.56	4	2-3
	2.000	0.580	————	3.06	3	2-3
R-1-174	2.212	0.220	————	1.62	8	2-3
R-1-174	2.250	0.156	————	0.985	14	2-3

MAGNODE CORPORATION

ROUND TUBES



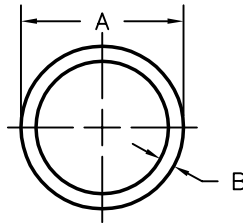
(TUBE-1)

DATE OF ISSUE: 3/20/95

DIE NUMBER	A	B	PIPE SIZES	WT./FT.	FACTOR	CIRCLE SIZE
R-1-174	2.250	0.188	————	1.43	9	2-3
R-1-174	2.250	0.250	————	1.85	7	2-3
R-1-169	2.375	0.109	2 Sch.10	0.916	16	2-3
R-1-169	2.375	0.154	2 Sch.40	1.27	11	2-3
R-1-169	2.375	0.218	2 Sch.80	1.75	8	2-3
R-1-169	2.375	0.313	————	2.38	5	2-3
R-1-1929	2.385	0.300	————	2.32	6	2-3
R-1-855	2.500	0.065	————	0.586	26	2-3
R-1-855	2.500	0.095	————	0.847	18	2-3
R-1-1027	2.500	0.125	————	1.10	14	2-3
R-1-855	2.500	0.156	————	1.36	11	2-3
R-1-855	2.500	0.188	————	1.60	9	2-3
R-1-855	2.500	0.250	————	2.09	7	2-3
R-1-1408	2.625	0.4375	————	3.55	4	2-3
R-1-130	2.688	0.188	————	1.73	9	2-3
R-1-130	2.875	0.203	2 1/2 Sch.40	2.01	8	2-3
R-1-130	3.000	0.125	————	1.33	14	3-4
	3.000	0.125	————	1.33	14	3-4
	3.000	0.125	————	1.33	14	3-4
R-1-130	3.000	0.156	————	1.64	11	3-4
R-1-130	3.000	0.188	————	1.96	9	3-4
R-1-130	3.000	0.250	————	2.55	7	3-4
R-1-130	3.125	0.125	————	1.39	14	3-4
R-1-130	3.219	0.250	————	2.75	7	3-4
R-1-130	3.250	0.125	————	1.45	14	3-4
R-1-130	3.250	0.188	————	2.12	9	3-4
R-1-130	3.250	0.250	————	2.78	7	3-4
R-1-130	3.250	0.313	————	3.40	5	3-4
R-1-229	3.480	0.196	————	2.38	9	3-4
	3.500	0.125	————	1.56	14	3-4

MAGNODE CORPORATION

ROUND TUBES



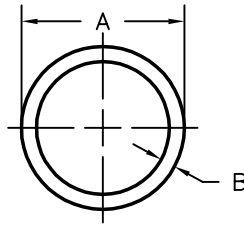
(TUBE-1)

DATE OF ISSUE: 3/20/95

DIE NUMBER	A	B	PIPE SIZES	WT./FT.	FACTOR	CIRCLE SIZE
R-1-531	3.500	0.125	————	1.56	14	3-4
R-1-229	3.500	0.125	————	1.56	14	3-4
R-1-229	3.500	0.156	————	1.94	11	3-4
	3.500	0.156	————	1.94	11	3-4
R-1-229	3.500	0.188	————	2.30	9	3-4
R-1-531	3.500	0.188	————	2.30	9	3-4
R-1-531	3.500	0.216	————	2.66	8	3-4
R-1-229	3.500	0.250	————	3.01	7	3-4
R-1-531	3.500	0.250	————	3.01	7	3-4
R-1-531	3.500	0.313	————	3.69	5	3-4
	3.500	0.750	————	7.67	2	3-4
R-1-229	4.000	0.125	————	1.79	14	4-5
R-1-532	4.000	0.125	————	1.79	14	4-5
	4.000	0.125	————	1.79	14	4-5
	4.000	0.125	————	1.79	14	4-5
R-1-532	4.000	0.156	————	2.22	11	4-5
R-1-229	4.000	0.188	————	2.66	9	4-5
R-1-532	4.000	0.188	————	2.66	9	4-5
	4.000	0.188	————	2.66	9	4-5
	4.000	0.226	3 1/2 Sch. 40	3.16	8	4-5
R-1-532	4.000	0.226	3 1/2 Sch. 40	3.16	8	4-5
R-1-229	4.000	0.250	————	3.47	7	4-5
R-1-532	4.000	0.250	————	3.47	7	4-5
R-1-532	4.000	0.313	————	4.27	5	4-5
R-1-532	4.000	0.375	————	5.04	5	4-5
R-1-533	4.250	0.188	————	2.82	9	4-5
R-1-533	4.375	0.250	————	3.82	7	4-5
R-1-533	4.375	0.375	————	5.56	5	4-5
R-1-533	4.375	0.438	————	6.38	4	4-5
R-1-533	4.438	0.375	————	5.65	5	4-5

MAGNODE CORPORATION

ROUND TUBES



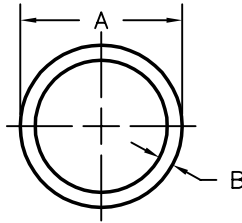
(TUBE-1)

DATE OF ISSUE: 3/20/95

DIE NUMBER	A	B	PIPE SIZES	WT./FT.	FACTOR	CIRCLE SIZE
R-1-533	4.478	0.218	—————	3.45	8	4-5
R-1-533	4.500	0.125	Keyed Tube	2.08	13	4-5
R-1-533	4.500	0.125	4 Sch. 10	2.03	14	4-5
R-1-533	4.500	0.156	—————	2.51	11	4-5
R-1-533	4.500	0.188	—————	3.00	9	4-5
R-1-533	4.500	0.237	4 Sch. 40	3.74	7	4-5
R-1-533	4.500	0.250	—————	3.90	7	4-5
R-1-533	4.500	0.313	—————	4.85	5	4-5
R-1-533	4.500	0.337	4 Sch. 80	5.20	5	4-5
R-1-533	4.500	0.375	—————	5.73	5	4-5
R-1-533	4.500	0.500	—————	7.41	3	4-5
R-1-533	4.500	0.563	—————	8.21	3	4-5
R-1-533	4.500	0.625	—————	8.98	3	4-5
R-1-533	4.563	0.250	—————	4.00	7	4-5
R-1-921	4.750	0.188	—————	3.17	9	4-5
R-1-921	4.750	0.250	—————	4.18	7	4-5
R-1-921	4.750	0.281	—————	4.66	6	4-5
R-1-921	4.750	0.313	—————	5.14	5	4-5
R-1-921	4.750	0.375	—————	6.09	5	4-5
R-1-921	4.750	0.500	—————	7.88	3	4-5
R-1-1369	4.750	1.000	—————	13.90	2	4-5
R-1-597	4.938	0.219	—————	3.82	8	4-5
	4.990	0.266	—————	4.66	6	4-5
R-1-536	5.000	0.125	—————	2.26	14	5-6
R-1-536	5.000	0.156	—————	2.80	11	5-6
R-1-536	5.000	0.188	—————	3.35	9	5-6
R-1-597	5.000	0.188	—————	3.35	9	5-6
	5.000	0.219	—————	3.88	8	5-6
R-1-536	5.000	0.219	—————	3.88	8	5-6
R-1-597	5.000	0.219	—————	3.88	8	5-6

MAGNODE CORPORATION

ROUND TUBES



(TUBE-1)

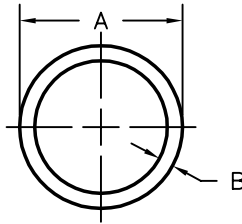
DATE OF ISSUE: 3/20/95

DIE NUMBER	A	B	PIPE SIZES	WT./FT.	FACTOR	CIRCLE SIZE
R-1-739	5.000	0.204	————	3.62	8	5-6
	5.000	0.250	————	4.40	7	5-6
R-1-536	5.000	0.250	————	4.40	7	5-6
R-1-597	5.000	0.250	————	4.40	7	5-6
R-1-536	5.000	0.281	————	4.92	6	5-6
R-1-597	5.000	0.281	————	4.92	6	5-6
	5.000	0.281	————	4.92	6	5-6
R-1-536	5.000	0.313	————	5.43	5	5-6
R-1-536	5.000	0.344	————	5.93	5	5-6
R-1-597	5.000	0.375	————	6.43	5	5-6
R-1-536	5.000	0.375	————	6.43	5	5-6
R-1-597	5.000	0.438	————	7.40	4	5-6
R-1-536	5.000	0.500	————	8.34	3	5-6
R-1-597	5.063	0.270	————	4.80	6	5-6
R-1-597	5.100	0.260	————	4.66	7	5-6
	5.156	0.078	————	1.49	22	5-6
R-1-597	5.250	0.188	————	3.52	9	5-6
R-1-597	5.250	0.250	————	4.64	7	5-6
R-1-597	5.250	0.313	————	5.72	5	5-6
R-1-597	5.250	0.375	————	6.77	5	5-6
R-1-597	5.250	0.438	————	7.81	4	5-6
R-1-597	5.250	0.500	————	8.82	3	5-6
R-1-597	5.375	0.125	————	2.43	14	5-6
R-1-597	5.463	0.576	————	10.43	3	5-6
R-1-597	5.500	0.125	————	2.49	14	5-6
R-1-597	5.500	0.188	————	3.69	9	5-6
R-1-597	5.500	0.219	————	4.28	8	5-6
R-1-597	5.500	0.250	————	4.86	7	5-6
R-1-597	5.500	0.313	————	6.01	5	5-6
R-1-597	5.500	0.375	————	7.15	5	5-6

MAGNODE CORPORATION

SHEET 7 OF 9

ROUND TUBES



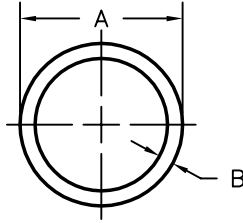
(TUBE-1)

DATE OF ISSUE: 3/20/95

DIE NUMBER	A	B	PIPE SIZES	WT./FT.	FACTOR	CIRCLE SIZE
R-1-597	5.500	0.469	—————	8.74	4	5-6
R-1-597	5.500	0.500	—————	9.26	5	5-6
R-1-597	5.535	0.230	—————	4.52	7	5-6
	5.550	0.850	—————	14.81	2	5-6
R-1-597	5.563	0.258	5 Sch. 40	5.07	7	5-6
R-1-597	5.563	0.375	5 Sch. 80	7.21	5	5-6
R-1-866	5.750	0.250	—————	5.10	7	5-6
R-1-866	5.750	0.312	—————	6.29	5	5-6
R-1-597	5.750	0.500	—————	9.74	3	5-6
R-1-866	6.000	0.125	—————	2.73	14	6-7
R-1-1763	6.000	0.125	—————	2.73	14	6-7
R-1-866	6.000	0.188	—————	4.04	9	6-7
R-1-780	6.000	0.188	—————	4.04	9	6-7
R-1-866	6.000	0.218	—————	4.67	8	6-7
R-1-866	6.000	0.250	—————	5.33	7	6-7
R-1-866	6.000	0.313	—————	6.58	5	6-7
R-1-866	6.000	0.375	—————	7.82	5	6-7
R-1-866	6.000	0.438	—————	9.03	4	6-7
R-1-866	6.000	4.468	—————	8.94	4	6-7
R-1-597	6.000	0.500	—————	10.20	3	6-7
R-1-866	6.000	0.500	—————	10.20	3	6-7
R-1-866	6.000	0.625	—————	12.45	3	6-7
R-1-866	6.050	0.493	—————	10.16	3	6-7
R-1-597	6.062	0.781	—————	15.29	2	6-7
R-1-866	6.096	0.385	—————	8.15	4	6-7
	6.180	0.090	—————	2.05	19	6-7
	6.250	1.250	—————	23.16	1	6-7
R-1-749	6.280	0.453	—————	9.78	4	6-7
R-1-749	6.360	0.670	—————	14.14	3	6-7
R-1-749	6.470	0.560	—————	12.27	3	6-7

MAGNODE CORPORATION

ROUND TUBES



(TUBE-1)

DATE OF ISSUE: 3/20/95

DIE NUMBER	A	B	PIPE SIZES	WT./FT.	FACTOR	CIRCLE SIZE
R-1-749	6.500	0.188	—————	4.39	9	6-7
R-1-749	6.500	0.250	—————	5.79	5	6-7
	6.500	0.250	—————	5.79	5	6-7
R-1-749	6.500	0.313	—————	7.16	5	6-7
R-1-749	6.500	0.375	—————	8.52	5	6-7
R-1-749	6.500	0.500	—————	11.12	3	6-7
R-1-749	6.500	0.750	—————	15.99	2	6-7
R-1-749	6.625	0.134	6 Sch. 10	3.22	13	6-7
R-1-749	6.625	0.250	—————	5.91	7	6-7
R-1-749	6.625	0.280	6 Sch. 40	6.58	6	6-7
	6.625	0.280	6 Sch. 40	6.58	6	6-7
R-1-749	6.625	0.432	6 Sch. 80	9.92	4	6-7
R-1-749	6.625	0.500	—————	11.35	3	6-7
	6.625	0.500	—————	11.35	3	6-7
	7.000	0.188	—————	4.73	9	7-8
	7.000	0.188	—————	4.73	9	7-8
	7.000	0.188	—————	4.73	9	7-8
	7.000	0.250	—————	6.25	7	7-8
	7.000	0.250	—————	6.25	7	7-8
	7.000	0.250	—————	6.25	7	7-8
	7.000	0.313	—————	7.75	5	7-8
	7.000	0.313	—————	7.75	5	7-8
	7.000	0.313	—————	7.75	5	7-8
	7.000	0.375	—————	9.22	5	7-8
	7.000	0.375	—————	9.22	5	7-8
	7.000	0.500	—————	12.05	3	7-8
	7.000	0.500	—————	12.05	3	7-8
	7.000	0.750	—————	17.38	2	7-8
R-1-2351	7.200	0.725	—————	17.41	2	7-8
	7.296	0.939	—————	22.13	2	7-8

